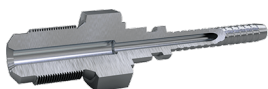




HQ - M-GAS100 EC



Part no.	Descrizione	Pcs/box	ID mm	Filetto	Dimensione tubo	HEX-CH	HEX-CH	WP (psi)	Tubi
HQB120	1/4 M-GAS100 EC B/A 5/32	10	2.5	1/4-19 GAS	DN4	5/32	17	22000	2020, 2030, 2120
HQC121	1/4 M-GAS100 EC C 3/16	10	2.5	1/4-19 GAS	DN5	3/16	14	26100	2241, 2041, 2441
HQF121	1/4 M-GAS100 EC F/E 3/16	10	2.4	1/4-19 GAS	DN5	3/16	14	40600	2061, 2161, 2261
HQB122	1/4 M-GAS100 EC B/A 1/4	10	4	1/4-19 GAS	DN6	1/4	17	22000	2022, 2032
HQA123	1/4 M-GAS100 EC A 5/16	10	5.5	1/4-19 GAS	DN8	5/16	17	22000	2023, 2123
HQC823	1/4 M-GAS100 EC C/B 5/16 SS	10	4.5	1/4-19 GAS	DN8	5/16	17	24000	2033, 2043

I valori e le dimensioni mostrate possono essere modificati senza preavviso per migliorare le prestazioni e l'affidabilità del prodotto.

Transfer Oil S.p.A. non si assume alcuna responsabilità per imprecisioni o errori che appaiono in questa scheda tecnica.

Data documento: 13/04/2026

www.transferoil.com