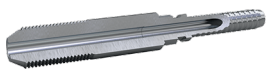




## HN - Male HP METRIC



Part no.	Descrizione	Pcs/box	ID mm	Filetto	Dimensione tubo	HEX-CH	HEX-CH	WP (psi)	Tubi
HNF831	14X1.5 M-HP MET F/E 3/16 SS	10	2.4	M14X1,5 LH	DN5	3/16	0	45000	2061, 2161, 2261
HNI831	14X1.5 M-HP MET I/H 3/16 SS	10	2	M14X1,5 LH	DN5	3/16	0	58000	2081
HNF832	14X1.5 M-HP MET F 1/4 SS	10	3	M14X1,5 LH	DN6	1/4	0	46400	2162
HNF833	14X1.5 M-HP MET F/E 5/16 SS	10	4.5	M14X1,5 LH	DN8	5/16	0	40000	2063, 2363, 2163
HNI833	14X1.5 M-HP MET I/H 5/16 SS	10	4.5	M14X1,5 LH	DN8	5/16	0	55100	2263, 2083
HNF855	18X1.5 M-HP MET F/E 1/2 SS	10	7.5	M18x1,5 LH	DN12	1/2	0	30000	2065, 2165
HNI855	18X1.5 M-HP MET I/H 1/2 SS	10	7.5	M18x1,5 LH	DN12	1/2	0	43600	2265, 2085

*I valori e le dimensioni mostrate possono essere modificati senza preavviso per migliorare le prestazioni e l'affidabilità del prodotto.  
Transfer Oil S.p.A. non si assume alcuna responsabilità per imprecisioni o errori che appaiono in questa scheda tecnica.*

*Data documento: 28/05/2026  
www.transferoil.com*