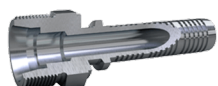




SOL - VHP CES MALE

MASCHIO CES DIN 24° VHP



| Carbon steel Part no | AISI 316L part no | Descrizione | Quantità minima per scatola | Dimensione tubo | Filetto | |
|----------------------|-------------------|-------------------------|-----------------------------|-----------------|---------|--------|
| SOL152 | SOL852 | 18X1.5 M-CES VHP C 1/4 | 20 | DN6 | 1/4 | 18X1.5 |
| SOL163 | SOL863 | 20X1.5 M-CES VHP C 5/16 | 20 | DN8 | 5/16 | 20X1.5 |
| SOL164 | | 20X1.5 M-CES VHP C 3/8 | 20 | DN10 | 3/8 | 20X1.5 |
| SOL174 | SOL874 | 22X1.5 M-CES VHP C 3/8 | 20 | DN10 | 3/8 | 22X1.5 |
| SOL185 | SOL885 | 24X1.5 M-CES VHP C 1/2 | 20 | DN12 | 1/2 | 24X1.5 |
| SOL1F6 | SOL8F6 | 30X2 M-CES VHP C 5/8 | 2 | DN16 | 5/8 | 30X2 |
| SOL1G7 | SOL8G7 | 36X2 M-CES VHP C 3/4 | 2 | DN20 | 3/4 | 36X2 |
| SOL1H8 | SOL8H8 | 42X2 M-CES VHP C 1 | 2 | DN25 | 1 | 42x2 |

*I valori e le dimensioni mostrate possono essere modificati senza preavviso per migliorare le prestazioni e l'affidabilità del prodotto.
Transfer Oil S.p.A. non si assume alcuna responsabilità per imprecisioni o errori che appaiono in questa scheda tecnica.*

*Data documento: 28/05/2026
www.transferoil.com*