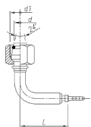




SCI - F90-DKOL C - 轻系列

DIN 24° DKOL 轻系列弯接头



碳钢零件号	AISI 316L 不锈钢零件号	产品描述	最小包装量	软管规格	螺纹规格 F	
SCI12C		12X1.5 F90-DKOL C DN2	20	DN2	2.0	12X1.5
SCI12M		12X1.5 F90-DKOL C DN4	20	DN4	4.0	12X1.5

为提高产品性能和可靠性，所示尺寸和数值可在不事先通知的情况下更改。
Transfer Oil S.p.A. 对本规格表中出现的错误不承担任何责任。
文本日期: 13/04/2026
www.transferoil.com